

ろうさい ニュース

平成 28 年

9 月号

第 385 号

日頃より先生方には、ご紹介をはじめとするご支援・ご協力を賜り、誠に感謝しております。浜松労災病院消化器外科をご紹介申し上げます。

当科のスタッフは5名で、外来・検査・手術を月から金まで毎日行っております。それ以外に、平成24年度からは東京医科歯科大学肝胆膵外科教授の有井が病院長として着任し、肝胆膵手術、とくに悪性腫瘍、高難度手術に積極的にかかわっています。掲載しているCTは最近行った肝がん症例を示しております。大出血の危険性の高い手術ですが、無事終えています。緊急は時間外・休日に関係なく受け入れており、24時間緊急手術ができる体制をとっております。

当科では胃がん・大腸がん・膵がん・肝臓がんをはじめとする消化器系悪性疾患はもちろんのこと、鼠径ヘルニア・イレウス・虫垂炎・胆嚢炎などの良性疾患にも対応しております。ここ数年は手術症例も増加傾向にあり、また腹腔鏡手術の割合もかなり高率になっております。胃切除では80%、大腸切除では85%が腹腔鏡手術です。

ご承知のように痛みも少なく、早期回復・退院が期待され、患者さまにとってメリット

の大きい手術です。しかし、安全性・根治性が第一なのは言うまでもありません。もし、術中に遂行が難しいと判断された場合は、躊躇なく開腹手術に切り替えます。ちなみに腹腔鏡手術から開腹手術へのコンバージョン率は2.5%です。

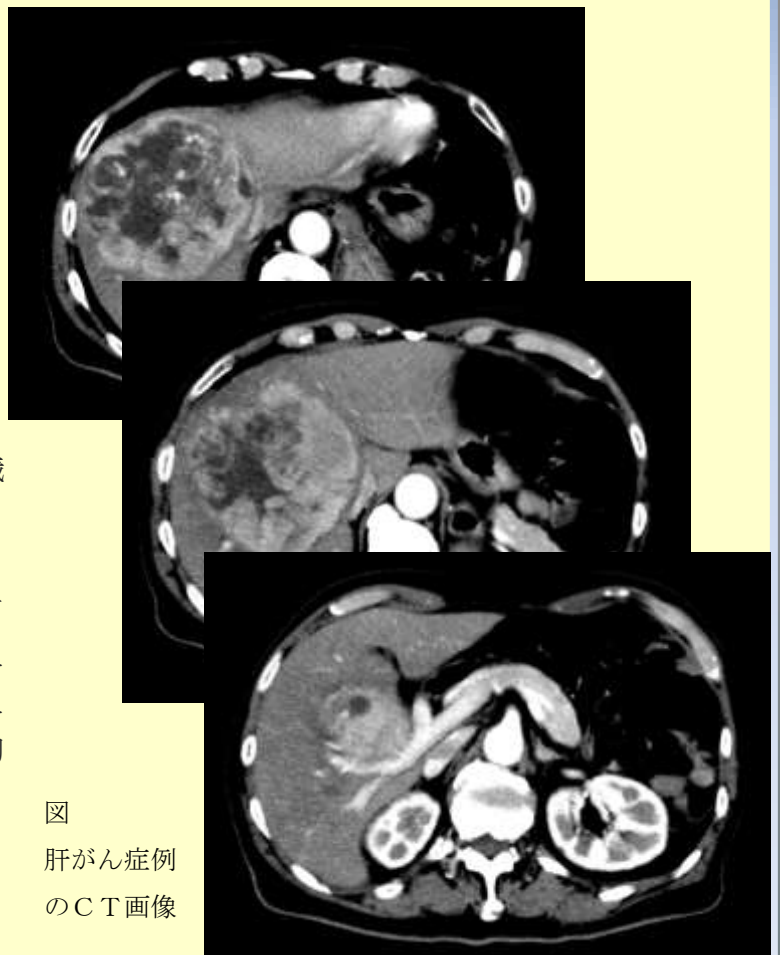


図
肝がん症例
のCT画像

胆のう摘出術や虫垂切除術の時には最近では単孔式腹腔鏡下手術を行っています。これは、臍の傷1か所の穴をあけて、腹腔鏡手術を行う術式ですが、臍の傷は術後しばらくするとくぼみ、ほとんどわからなくなるくらいになり、患者さまに好評です。従来の腹腔鏡よりやや難度が高いのですが、胆のう・虫垂切除術ともに合併症のない成績を残しています。また、大腸がんの腹腔鏡手術においても減孔手術 (reduced port surgery) を行っています。従来では穴の数が5か所であったものが、1～3か所で済んでいます。もちろん、各疾患のガイドラインを基本に、安全性を担保した手術適応・手技をカンファレンスにより決定しております。

また、一時消化器内科常勤医が不在で、大変なご迷惑をおかけしましたが、現在は3名



図
単孔式腹腔鏡

の常勤医と数名の非常勤医で消化器内科診療をしており、緊急症例にも24時間体制で対応していますが、外科治療が必要な場合には緊密な連携のもと迅速に対応いたします。

今後も更なる研鑽をつみ患者様に最善の治療を提供していく所存でございます。これからも浜松労災病院消化器外科をよろしくお願ひします。

なお、乳腺外科につきましては加賀野井を

中心として最新診療を行っています。別の機会に改めてご案内申し上げます。

主たる手術件数推移

	2011 (1月～12月)			2015 (1月～12月)		
	全体	鏡視下	鏡視下率	全体	鏡視下	鏡視下率
(1) 食道癌切除術	1	0	0.0%	6	1	16.7%
(2) 幽門側胃切除術	13	9	69.2%	13	13	100.0%
(3) 胃全摘術	2	1	50.0%	6	3	50.0%
(4) 結腸切除術	30	20	66.7%	41	37	90.2%
(5) 直腸前方切除術	11	10	90.9%	16	14	87.5%
(6) 直腸切断術	4	3	75.0%	6	4	66.7%
(7) 肝切除術(葉切除以上)	3	0	0.0%	7	0	0.0%
(8) 肝切除術(区域・亜区域)	0	0	-	4	0	0.0%
(9) 肝切除術(上記以外)	1	0	0.0%	4	1	25.0%
(10) 膵頭十二指腸切除術	2	0	0.0%	1	0	0.0%
(11) 膵体尾部切除術	0	0	-	4	1	25.0%
(12) 膵切除術(その他)	1	0	0.0%	1	0	0.0%
(13) 乳癌手術	37	0	0.0%	35	0	0.0%
(14) 胆嚢摘出術	61	57	93.4%	79	75	94.9%
(15) 脾摘術	1	0	0.0%	1	1	100.0%
(16) 虫垂切除術	39	9	23.1%	45	45	100.0%
(17) ヘルニア手術	56	0	0.0%	70	2	2.9%
(18) 良性肛門疾患手術	2	0	0.0%	3	0	0.0%
(19) 小児外科手術	5	0	0.0%	7	7	100.0%

■新着職員紹介

●脳神経外科 阿河 祐二（あがわ ゆうじ）



平成 28 年 8 月 1 日より浜松労災病院脳神経外科に着任しました阿河祐二と申します。

出身は兵庫県で現在、京都大学脳神経外科に入局しております。今までは神戸市立医療センター中央市民病、静岡県立こども病院、大津市民病院、姫路医療センター、京都大学附属病院と所属して参りました。浜松に来るのは初めてで住み始めてまだ日も浅いですが住みやすい土地であると感じています。

今まで脳血管障害や外傷など急性期疾患を中心に診療して参りました。浜松市においても少しでも地域医療に貢献できるように頑張りたいと思います。特に急性期脳梗塞の領域においては脳血管内治療の有効性が示され、少しでも早く加療することがその後の神経機能回復に有用であると分かっています。脳神経疾患を疑う患者様がおられましたらいつでもご紹介頂きたく存じます。

地域の先生方にご迷惑をおかけすることも多いかと存じますが、御指導・御鞭撻の程、何卒宜しくお願い申し上げます。

（資格）脳神経外科専門医

■ 地域医療連携室より

- ・ 土曜日の午前中（8：15～12：00）に紹介患者予約の受付を行っております。
- ・ その他、ご不明な点につきましては、下記連絡先までご一報ください。

TEL 053-411-0366 FAX 053-411-0315 担当 吉田・森

浜松労災病院案内図



- 遠鉄バスをご利用される場合
浜松駅バス乗り場 10番より、
 - ・ 蒲小沢渡線（系統番号 71, 74, 78）
労災病院下車
 - ・ 労災・篠ヶ瀬線（系統番号 85）
労災病院下車
 - ・ 笠井線（系統番号 70）子安下車、
徒歩 10分
 - ・ 磐田線（系統番号 80）子安下車、
徒歩 10分
- 東名高速道路をご利用される場合
浜松 IC より 20分
- タクシーをご利用される場合
JR 浜松駅より約 15分

独立行政法人 労働者健康安全機構

電話 053-411-0366

受付時間

浜松労災病院 地域医療連携室

fax 053-411-0315

月～金 8:15～18:00 土 8:15～12:00