

ろうさい ニュース

平成 28 年

8 月号

第 384 号

■ 第 22 回浜松 EAST 医療連携セミナー

平成 28 年 9 月、第 22 回となる浜松 EAST セミナーを開催いたします
今回は、京都大学大学院医学研究科坪山直生教授をお招きし、整形外科関連疾患の
セミナーを予定しております。
皆様のご参加をお待ちしております。

日時 平成 28 年 9 月 28 日 水曜日
19 時 15 分～21 時 00 分

場所 浜松労災病院 6 階 大会議室

演題 【一般演題】

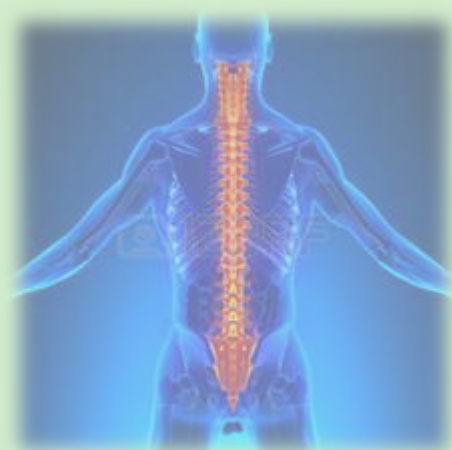
「3D-CT シミュレーションを用いた
椎弓根スクリュー刺入位置の精度」
浜松労災病院 副院長 河本 正昭

【特別講演】

「高齢者の骨折予防 ～骨粗鬆症と運動機能の視点から～」

京都大学大学院医学研究科 人間健康科学系専攻
運動機能開発学分野 教授 坪山 直生 先生

※日本医師会カリキュラムコード付与を予定しております。
(1 単位 30 分 1 コード)



坪山教授の研究室
HPへリンクします

■ 治療就労両立支援（脳卒中分野）について

全国の労災病院グループでは、働く人がやむなく治療せざるを得ない状況になった場合、その方の就労に関する支援活動を行っております。

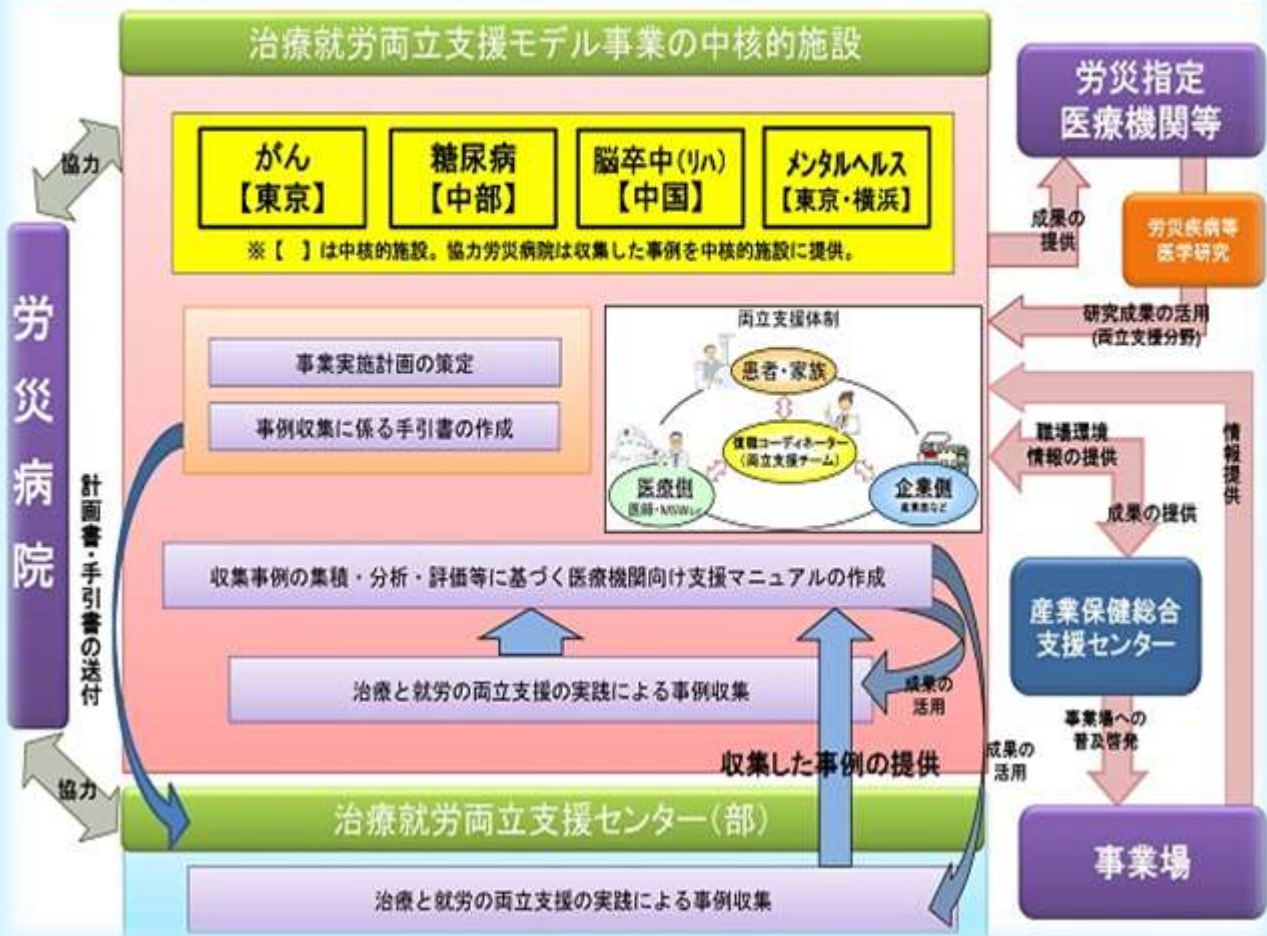
その中で、当院では主に「脳卒中分野」の担当施設として活動しています。

「脳卒中」に罹患された方が仕事を続ける際にお困りの事や悩み事がある場合、専任のコーディネーターやリハビリ技士などがサポートさせていただきます。

料金は「無料」ですので、リハビリ科医師や看護師・MSW・リハ技士などに気軽にご相談ください。



治療就労両立支援モデル事業について



治療就労両立支援モデル事業イメージ図

労働者健康安全機構、全国労災病院グループのネットワーク活かして取り組んでいます。

■レディース検診を始めました。

当院では、平成28年7月より、女性のための検診プラン「レディース検診」を始めました。詳細は別添パンフレットをご参照ください。

■診療科より

- ・小児科・皮膚科・婦人科は午後診察も行っております。
(詳しくは**外来担当医表**をご覧ください)
- ・眼科の診察日が、平成28年4月より**月曜日、金曜日**に変わりました。
- ・精神科については、入院中の患者さんのみ対象となります。

■地域医療連携室より

- ・**土曜日の午前中(8:15~12:00)**に紹介患者予約の受付を行っております。
- ・連携室では、紹介患者さんの待ち時間短縮を図るため、紹介元の医療機関様の事前予約をお願いしております。
- ・事前予約につきましては、当院所定の紹介状様式をご使用いただきご連絡願います。予約決定後、**FAXにて当連携室宛て**ご送信願います。
- ・紹介患者さんには**紹介患者専用受付窓口⑨番**へご来院いただくよう、ご案内をお願い申し上げます。
- ・上記に限らず、救急患者さんにつきましては、24時間365日応需の体制をとっております。
- ・その他、ご不明な点につきましては、下記連絡先までご一報ください。

TEL 053-411-0366 FAX 053-411-0315 担当 吉田・森

浜松労災病院案内図



- 遠鉄バスをご利用される場合
浜松駅バス乗り場10番より、
 - ・蒲小沢渡線(系統番号71, 74, 78)
労災病院下車
 - ・労災・篠ヶ瀬線(系統番号85)
労災病院下車
 - ・笠井線(系統番号70)子安下車、
徒歩10分
 - ・磐田線(系統番号80)子安下車、
徒歩10分
- 東名高速道路をご利用される場合
浜松ICより20分
- タクシーをご利用される場合
JR浜松駅より約15分

独立行政法人 労働者健康安全機構

電話 053-411-0366

受付時間

浜松労災病院 地域医療連携室

fax 053-411-0315

月~金 8:15~18:00 土 8:15~12:00