

## ろうさい ニュース

平成 28 年

2 月号

第 378 号

### ■第 18 回浜松 EAST 医療連携セミナーを開催しました

今回は、特別講演の講師として、大阪大学 老年・腎臓内科 医学部講師 竹屋 泰 先生をお迎えし、平成 28 年 1 月 27 日、アクトシティ浜松コンgresセンター「52/53/54 会議室」にて下記内容にて開催いたしました。

当日は、お忙しい中総勢 88 名の皆様にご参集いただき、ありがとうございました。本年も浜松 EAST 医療連携セミナーをよろしく願いたします。

記

#### 【特別講演】

《座長》浜松労災病院 神経内科 床並 房雄 部長

《演題》『生活習慣病と認知症 ～治療戦略ケア～』

《演者》大阪大学 老年・腎臓内科 医学部講師 竹屋 泰 先生



セミナー風景



竹屋 泰 先生



床並 房雄 神経内科部長



滝浪 實 浜松市医師会長



石垣 哲男 先生

### ■第 19 回浜松 EAST 医療連携セミナー開催のお知らせ

平成 28 年 3 月 30 日（水）19 時 30 分より、当院 6 階大会議室にて開催します。次回は「過活動膀胱」をテーマに「しんぼ泌尿器科クリニック院長 新保 斉 先生」を演者にお迎えします。また当院の「浜松労災病院 泌尿器科 灰谷 崇夫 医師」を演者として予定しております。演題等につきまして案内状・次号本紙及び当院ホームページにてご案内させていただきます。



## ■腎臓内科のご紹介

腎臓内科部長 太田 孝行

浜松労災病院腎臓内科を紹介します。

常勤スタッフは私、太田孝行1名のみですが、入院診療、外来診察（火・金）及び透析業務（月・水・金）を担当しています。

外来業務については平成27年より、浜松医科大学第1内科教室の協力により毎週水曜日に非常勤医師として辻孝之先生の外来も追加されました。

外来は保存期腎不全のフォローがメインとなります。当院でフォローする必要が無い（末期腎不全を呈するまでには経過が長くなる）患者さんは基本的に紹介元にお返しするようしております。

以前常勤医師2人体制だった時期は、腎生検も行っていましたが、現在は常勤医師1名のため行っていません。

学校検診や会社の健診などで尿検査異常を指摘され、患者を紹介していただいた際は、積極的に辻先生に介入していただいています。

今までは私の外来でデータを取って、浜松医科大学病院にコンサルトしていましたが、ワンクッション置く必要が無くなったため患者さんの利益になっていると思います。

透析業務については、外来維持透析患者さんの受け入れはしておりませんが、透析用コンソールは7台あり、入院透析患者を積極的に受け入れております。

そのため末期腎不全患者の維持透析導入とサテライトのクリニックから入院患者のバックアップ透析を主としています。

維持透析導入患者数は私が赴任して以降年間30名前後おります。それに伴う透析シャント造設も人工血管を用いる必要があると判断される症例以外は当科で作成しています。

院内発生の急性腎不全の血液浄化、および保存期腎不全の患者さんで造影検査を行う場合、特にリスクが高いと考えられるものについての臨時透析も行っています。

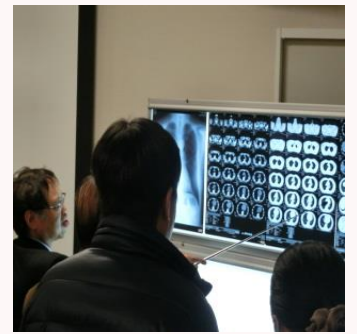
ここ2、3年は特に循環器科入院の透析患者さんの入院期間を短縮化していただいております、より効率よくベッドを回すことができています。

以前は延命措置の一環として、透析導入やCHDFの依頼があることもありましたが、当院においては近年その数がかかり減少しました。医療費高騰が叫ばれる昨今において、このようなデータは決して間違っていないものと考えております。

浜松市内には大学病院をはじめとしてアクティビティの高い腎臓内科を擁する急性期病院が多数ありますが、当院腎臓内科においてもきちんと取りこぼしなく実績を上げております。今後ともよろしく願います。

## 石綿関連疾患診断技術研修を開催しました

平成28年1月16日(土) 14時より当院6階大会議室にて、石綿関連疾患に係る適切な診断技術の向上及び労災補償上の留意事項の周知を図ることを目的に研修会を開催いたしました。  
院内外から26名の方にご参加いただき、有意義な会となりました。



## ■診療科より

- ・小児科(月・火・木・金)・皮膚科・婦人科・眼科(金曜日第1・3週)は午後診察も行っております。  
(詳しくは2月外来担当医表をご覧ください)

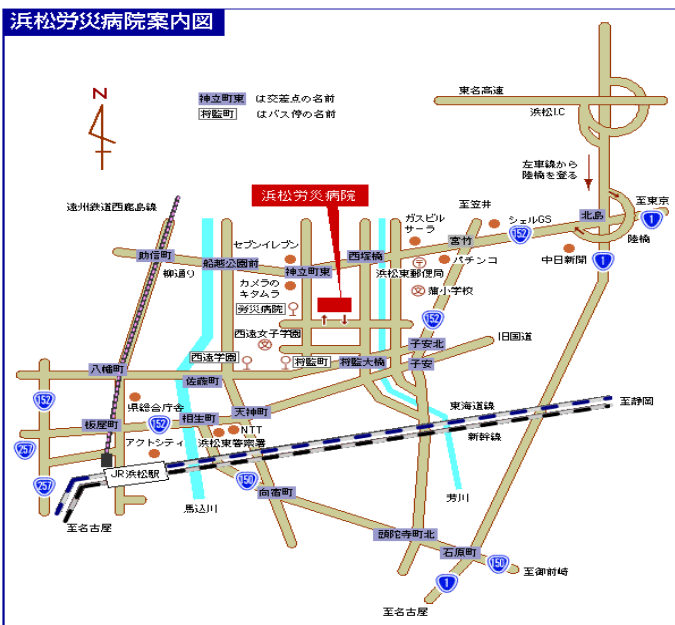


## ■地域医療連携室より

- ・土曜日の午前中(8:15~12:00)に紹介患者予約の受付を行っております。
- ・連携室では、紹介患者さんの待ち時間短縮を図るため、紹介元の医療機関様の事前予約をお願いしております。事前予約につきましては、当院所定の紹介状様式をご使用いただき、予約決定後、FAXにて当連携室宛てに送信いただきますようお願い申し上げます。
- また、紹介患者さんには紹介患者専用受付窓口⑨番へのご案内を重ねてお願い申し上げます。

TEL 053-411-0366 FAX 053-411-0315 担当 佐村・吉田

### 浜松労災病院案内図



- 遠鉄バスをご利用される場合  
浜松駅バス乗り場10番より、  
・蒲小沢渡線(系統番号 71,74,78)  
労災病院下車  
・労災・篠ヶ瀬線(系統番号 85)  
労災病院下車  
・笠井線(系統番号 70)子安下車、  
徒歩10分  
・磐田線(系統番号 80)子安下車、  
徒歩10分
- 東名高速道路をご利用される場合  
浜松ICより20分
- タクシーをご利用される場合  
JR浜松駅より約15分

独立行政法人 労働者健康福祉機構

電話 053-411-0366

受付時間

浜松労災病院 地域医療連携室

fax 053-411-0315

月~金 8:15~18:00 土 8:15~12:00