

# ろうさいニュース



独立行政法人 労働者健康福祉機構  
浜松労災病院

## 地域におけるCKD患者への開業医訪問指導を行っています

平成19年度から、地域におけるCKD（慢性腎臓病）患者の透析導入減少を目指して、厚生労働省と（財）日本腎臓財団との「CKD患者重症化予防のための戦略研究」がすすめられています。主たる目的の「受診促進支援、腎臓専門医との連携、CKD進行防止」の達成には、栄養療法指導、生活指導の介入が重要となり、当然これに関わる管理栄養士の指導技術の質の標準化が必要となります。私は、この研究協力者に推薦され、CKD患者のかかりつけの開業医へ3ヶ月に一度のペースで生活・食事指導に出向くといった院外活動に取り組んでいます。

CKDの主な原因には、高血圧、糖尿病、脂質異常症、肥満（メタボリックシンドローム）、慢性糸球体腎炎、加齢などが考えられ、自覚症状がないまま腎機能の低下を引き起

し、心臓病や脳卒中の発症の危険度が約3倍高まると言われています。また、進行すれば、末期腎不全による透析への導入が余儀なくされます。CKDの診断には、たんぱく尿とGFR（糸球体ろ過量）が使われ、そのステージに合わせた適切な治療と指導が必要になります。管理栄養士は、患者自身の自己管理（血圧、血糖、コレステロール、体重等）促進のために、生活習慣の改善、食事療法に積極的に取り組めるよう支援しています。

このような院外活動は、自身の指導技術の向上につながり、院内の業務にも生かせることが期待できます。また、病診連携の立場からも有意義であると考えられます。ぜひ、研究協力者のひとりとして、大きな実績に結びつけたいと思っています。（管理栄養士 原田）

### 禁煙外来について

4月より禁煙外来を下記のとおり開始しますのでご案内いたします。

1. 診療時間  
○月・水曜日 15:00～17:00
2. 予約方法  
○完全予約制  
医事課③番窓口  
○電話番号 462-1211(内線 3077)

### 乳腺外来について

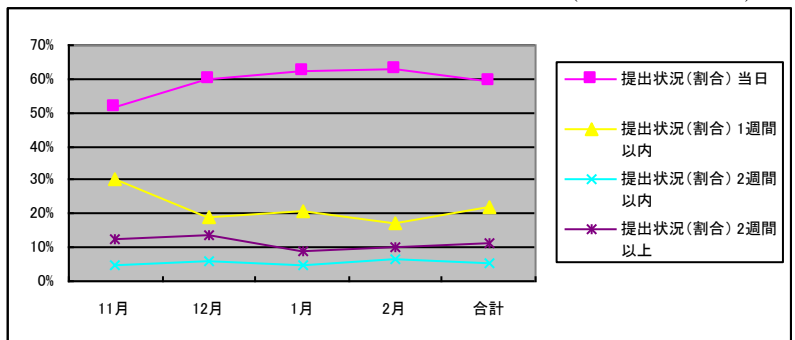
4月より乳腺外来の診療日が下記のとおり変更しますのでご案内いたします。

- 診療時間
- 月曜日 8:15～
  - 水・木・金曜日 13:00～15:00

### 紹介状の初回返書の状況について


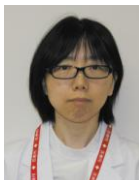


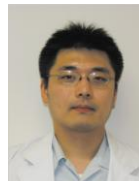
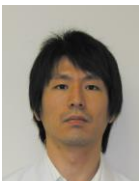

紹介状の初回返書につきまして11月～2月の4ヶ月間、調査いたしました結果、返書率は97.8%でした。そのうち、2週間以内の返書率は86.6%で、2週間を超えた理由は検査結果待ちの患者さんでした。

さらに、返書率の向上と返書期間の短縮に努めて参ります。今後ともよろしくお願いたします。（地域医療連携室）




### 人事

(採用)平成22年4月1日付け

<p>循環器内科部長 篠田 英二 H2卒 【専門分野】 虚血性心疾患 【資格等】 日本内科学会認定内科医 日本循環器学会認定 循環器専門医</p> 	<p>循環器内科部長 山田 美保 H7卒 【専門分野】 循環器科</p> 	<p>乳腺外科部長 加賀野井純一 H3卒 【専門分野】 乳腺外科・外科一般 【資格等】 日本外科学会専門医 日本消化器外科学会認定医 日本がん治療認定医機構暫定教育医</p> 	<p>脳神経外科部長 井坂 文章 S63卒 【専門分野】 脳血管障害 脳血管内治療 脳腫瘍一般 【資格等】 日本脳神経外科学会専門医 日本脳神経血管内治療学会専門医 日本脳卒中学会専門医</p> 
<p>内分泌代謝内科医師 高橋 典男 H12卒 【専門分野】 内分泌代謝内科 【資格等】 認定内科医 糖尿病専門医 内分泌代謝専門医</p> 	<p>脳神経外科医師 澤田 眞寛 H17卒 【専門分野】 脳外科一般</p> 	<p>外科医師 厚井 志郎 H19卒 【専門分野】 外科一般</p> 	

よろしくお願いたします。



(退職)平成22年3月31日付け

- |             |              |           |            |
|-------------|--------------|-----------|------------|
| 歯科口腔外科 廻 俊一 | 循環器内科 河本 章   | 耳鼻科 平木 信明 | 腎臓内科 久間 昭寛 |
| 脳神経外科 堀川 文彦 | 整外医外科 天野 麻美  | 耳鼻科 本間 博臣 | 神経内科 小堀伸一郎 |
| 消化器内科 宮地 英行 | 心臓血管外科 塚下 将樹 |           |            |