



独立行政法人 労働者健康安全機構
浜松ろうさい病院

地域医療連携広報誌

令和 8 年



第494号



ろうさい
ニュース



当院に患者さんをご紹介くださっている
先生方には、感謝申し上げます。

地域の皆様からの信頼に応え続けるため
に「アットホームなハイクラスの病院」を理
念に取り組んでいます。

労働者健康安全機構（JOHAS）のロゴマーク
が制定されました。

johas

JOHAS は予防から治療、職場復帰に至る一貫した高度・
専門的医療を提供する労災病院を運営しています。

休日女性がん検診のご案内

中央放射線部 部長 伊原 靖

～ 受診できる検査が増えました ～

浜松ろうさい病院は「勤労者医療」としてお仕事をされている方々の健康と職業生活を
守ることを目的としております。疾病予防にも重きをおいており、各種健康診断を行って
います。ただし平日のみの受付のため、普段働いて検診を受けられない、平日は忙しい、更
には小さなお子様がいる等、女性の方は特に健康診断受診に際しハードルが高いであろ
うことを考慮し、当院は早くより「休日女性がん検診」に取り組み、年に数回企画させて
いただいております。

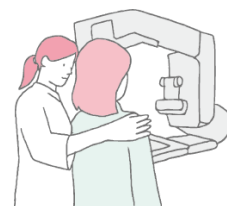
今年度 3 回目として 2 月 11 日(水・祝)に行います。

ご希望の方は早めにお申し込みください。

2月11日(水)の検診内容は、以前のからの

- ・乳がん検診：マンモグラフィ検査(女性技師対応)

自費の方 3,850 円(税込)、視触診希望の方 6,050 円(税込)



- ・子宮頸がん検診：内診および子宮頸管粘液採取

自費の方 3,520 円(税込)



これに加え、

- ・乳がん検診：乳房超音波検査(検査枠若干名・女性技師対応)

自費の方 3,850 円(税込)、視触診希望の方 6,050 円(税込)



- ・骨粗鬆症検診：腰椎 DEXA 法

自費の方 3,960 円(税込)



上記 2 検査も受診ができるようになりました。

なお、乳房超音波検査は都合により若干名とさせていただきます。

申し込み多数の場合はご予約順となりますので、あらかじめご了承ください。

なお、浜松市無料クーポン(R8.2.28 まで)をお持ちの方は無料、がん検診受診券をお持ちの方は一部負担金のみとなっています。市受診券には使用期限があります(R8.3.15 まで)。この機会にぜひお申し込みください。

(検診申込先 053-462-1211 浜松ろうさい病院 健康診断部)

さらに今回、ガラポン抽選やスタンプラリー、無料ウエルカムドリンク等、イベントも用意しております。お子様連れでぜひお越しください。

また検査の間のお時間は、小さいお子様をお預かりいたしますので、安心して健康診断をお受けください。



毎日元気に働く貴女のために、浜松ろうさい病院はいつでもそばにありたいと思っています。

独立行政法人 労働者健康安全機構 浜松ろうさい病院 地域医療連携室
受付時間 電話 053-411-0366 fax 053-411-0315
紹介患者の予約受付 月～金 8:15～18:00 土 9:00～12:00



■浜松ろうさい病院 令和8年2月外来担当医表

令和8年2月1日現在

| 診療科 | | 月曜日 | | 火曜日 | | 水曜日 | | 木曜日 | | 金曜日 | |
|--------------------|------------------|----------------|----------|---------------------|---------------------------|----------------|--------------------|-------------------|--------|-----------------------------|----------|
| | | (午前) | (午後) | (午前) | (午後) | (午前) | (午後) | (午前) | (午後) | (午前) | (午後) |
| 総合内科 | | 東辻 宏明 | — | 東辻 宏明 | — | 東辻 宏明 | — | 東辻 宏明 | — | 東辻 宏明 | — |
| 腎臓内科 (外来10:00~) | | 太田孝行(非) | — | — | — | 小川貴大(非) | — | — | — | 志田龍太郎(非) | — |
| 内分泌代謝内科 | | — | — | 海道 陽介(非) ※入院のみ | — | — | — | — | — | — | — |
| 精神神経科 | | — | — | — | — | — | — | 杉本 洋子(非) ※予約のみ | — | — | — |
| 呼吸器内科 | 豊嶋幹生 ※予約初診・再診 | — | — | 幸田 敬悟 | — | 佐藤雅樹(非) | — | 豊嶋幹生 ※予約初診・再診 | — | 神谷陽輔 (非) | — |
| | 亀井 淳哉 | — | — | | | | | 幸田敬悟 | | 交代制 | |
| 呼吸器外科 | | — | — | — | — | — | 船井和仁(非) (第2・4週) | — | — | — | — |
| 肝臓内科 | | — | — | — | — | — | — | 森下 宗自(非) | — | — | — |
| 血液内科 | | — | — | — | 竹下明裕(非) | — | — | — | — | — | — |
| 消化器内科 | 外来 | 大田 悠司 松浦 愛 | — | 高橋賢一(非) | — | 石田夏樹(非) | — | 高野 亮佑 | — | 高野 亮佑 | — |
| | 180外来 | — | — | 花井 洋行 | — | 花井 洋行 | 花井 洋行 | 花井 洋行 | 花井 洋行 | — | — |
| | ※カメラは 完全予約制 | 胃カメラ | 高野 亮佑 | — | 松浦(第4週)・宮本 (第1.2.3.5週) | — | 高野 亮佑 | — | 昭和大(非) | — | 大田・森下(非) |
| | 大腸カメラ | — | 石田 夏樹(非) | — | 松浦(第4週)・ 宮本(第1.2.3.5週) | — | 高野 亮佑 | — | 昭和大(非) | — | 大田 悠司 |
| 循環器内科 | | 服部隆一(非) | — | 服部隆一(非) | — | 西川 隆介 | — | — | — | 柳澤/小島(非1・2週) 西川(第3・4・5週) | — |
| 神経内科 | | — | — | 田中(非)・孝橋 (非):交代制 | — | — | — | — | — | — | — |
| 消化器外科 | 寺谷 直樹 | — | — | 隅田 仁 (第1・3・5週) | — | 寺谷 直樹 | — | 井上 立崇 | — | 隅田 仁 | — |
| | — | — | — | 江本 憲央 (第2・4週) | — | — | — | 程 夢瑤 | — | 江本 憲央 | — |
| 院長外来(消化器外科) | | 江川 裕人 ※予約のみ | — | — | — | — | — | — | — | — | — |
| 乳腺外科 | | — | 寺谷 直樹 | — | — | — | 寺谷 直樹 | — | — | 寺谷 直樹 ※予約のみ | — |
| 整形外科 | 初診 | 中山 憲 | — | 廣橋 拓海 | — | 酒井 鯛介 | — | 田場 健 | — | 大山 活実 | — |
| | 再来 | 田場 健 | | 中山 憲 酒井 鯛介 | | 大山 活実 | | 廣橋 拓海 | | (交代制) | |
| 形成外科 | | — | — | 柿沼翔太(非) | — | — | — | — | — | 力丸翼(非) | — |
| 脳神経外科 | | 松田 章秀 小木曾 衛 | — | 竹中 俊介 松田 章秀 | — | 竹中 俊介 小木曾 衛 | — | 初診のみ (交代制) | — | 竹中 俊介 松田 章秀 | — |
| 心臓血管外科 | | 坂本 和久 | — | — | — | 西澤純一郎 | — | — | — | 長澤 淳 西澤純一郎 瀧本 真也 | — |
| 皮膚科 | | 船井 尚子 | 船井 尚子 | 船井 尚子 | 本田 哲也(非) (月1回・予約のみ) | 船井 尚子 | — | 船井 尚子 | 船井尚子 | 船井 尚子 | — |
| 泌尿器科 | | 小堀 豪 | — | 宮川 拓朗 小堀 豪 | — | 荒木 博賢 | — | 宮川 拓朗 荒木 博賢 | — | 荒木 博賢 | — |
| 婦人科 | | 小澤英親(非) | — | 小澤英親(非) | — | 小澤英親(非) | 三宅若葉(非) | — | — | 岩城孝行(非) | — |
| 眼科 | | 伊藤正裕(非) | — | — | — | — | — | — | — | 伊藤正裕(非) | — |
| 耳鼻咽喉科 | | — | — | 森田浩太郎(非) | — | — | — | 菅原 康介(非) | — | — | — |
| 放射線科(診断) | | 山下 修平 | | | | | | | | | |
| 放射線科(治療) | | — | — | — | — | — | 名市大(非) | — | — | 名市大(非) | — |
| リハビリテーション科 | | 杉山 宏行 | — | 杉山 宏行 | — | 杉山 宏行 ※予約のみ | — | 杉山 宏行 | — | 杉山 宏行 (第2週休診) | — |

● 青字は医師交替、赤字は診療時間の追加・変更部分になります。● (非)は非常勤医師となります。

■専門外来(特殊外来)

| 診療科 | 外来名 | 診療日 | 診療時間 | 備考 | 診療科 | 外来名 | 診療日 | 診療時間 | 備考 |
|-------|------------|---------|-------------|-------|------------|----------|------------|------------|-----|
| 呼吸器内科 | 7ｽﾍﾞｽﾄ外来 | 月・木曜日 | 15:30~17:00 | 予約制 | 心臓血管外科 | 静脈瘤外来 | 金曜日 | 8:30~11:00 | — |
| 循環器内科 | ﾊﾞｰｽﾏｰｶｰ外来 | 第1・2金曜日 | 13:00~ | 予約制 | 泌尿器科 | 女性泌尿器科外来 | 月・火曜日 | 8:30~11:00 | 予約制 |
| | 不整脈外来 | 金曜日 | 10:00~ | 予約制 | リハビリテーション科 | 義肢装具外来 | 火曜日 | 10:00~ | 予約制 |
| | | | | 健康診断部 | | 月~金曜日 | 8:30~11:00 | 予約制 | |